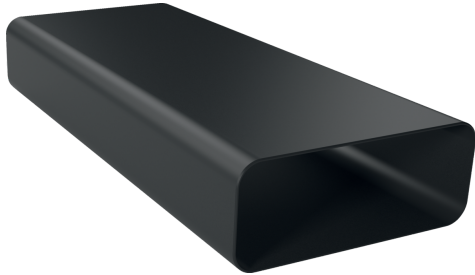


FLACHKANAL, 500 MM  
Z861SM1



- ✓ Flachkanalstück gerade 500mm (männlich)
- ✓ Das Element entspricht dem Nadelflammtest (gemäß IEC 60695-5-11) und der Entflammbarkeitsklasse V2 (gemäß UL94).
- ✓ Aerodynamisch optimiert für minimierte Druckverluste und maximale Durchflussrate. Einfach zu schneiden und einfach über die Verbindungsmanschette mit anderen Teilen zu verbinden.

#### Ausstattung

##### Technische Daten

Abmessungen des verpackten Gerätes: .....	98 x 235 x 530 mm
Abmessung der Palette: .....	175.0 x 80.0 x 120.0
Anzahl Geräte pro Palette: .....	96
Nettogewicht: .....	0.8 kg
Bruttogewicht: .....	1.0 kg



FLACHKANAL, 500 MM  
Z861SM1

Maßzeichnungen

Maße in mm

